

E-MAIL-ALARM BEI AUSFALL

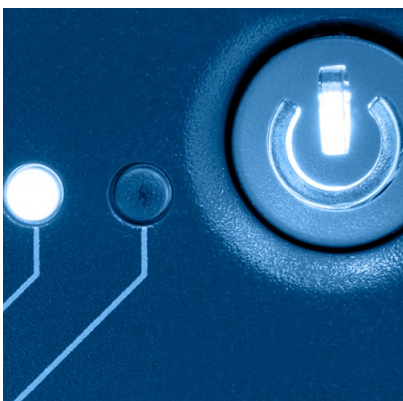
# eTime Terminal Controller

## Permanente Überwachung

### Ferndiagnose

Wer in seinem Unternehmen Terminals einsetzt, um den Zutritt zu kontrollieren oder Betriebsdaten zu erfassen, möchte natürlich jederzeit eine einwandfreie Funktion der Geräte sicherstellen.

Der **eTime Terminal-Controller** sorgt für eine permanente Überwachung der Terminals. Sobald ein Gerät ausfällt – egal, ob die Batterie zu schwach wird oder sogar die Tür aufgebrochen wurde – versendet er automatisch eine E-Mail-Nachricht, die Sie nicht nur über den Ausfall selbst, sondern auch über dessen Ursache informiert.



## Konstanter Betrieb – Schutz vor Datenverlust

### Ihr Nutzen

Kontroll-Rundgänge sind also nicht mehr nötig. Was aber noch wichtiger ist: Bei einem Ausfall, können Sie sofort handeln und den Betrieb wiederherstellen. So werden längere Ausfälle der Terminals vermieden und Sie beugen dem Verlust größerer Datenmengen vor.



## Davon profitieren Sie

### Wichtige Funktionen auf einen Blick:

- Der Status aller Terminals wird permanent geprüft
- Automatische E-Mail-Benachrichtigung bei Ausfall
- Angabe der Ausfallursache (keine Rückmeldung, Batterie, Türaufbruch, Tür zu lange offen)

## Daten und Fakten

### Darstellung

Aktueller Zustand von Zeit- und Betriebsdatenerfassungsterminals, sowie Zutrittslesern und Steuerungen.

Statusanzeige: Online / Offline / Remote / Nicht erreichbar

### Meldungen

Meldungen werden automatisch per E-Mail versandt.

Auslöser: Terminal meldet sich nicht mehr, Batterie zu schwach, Tür wurde aufgebrochen, Tür zu lange offen

### Sinnvolle Ergänzungen

Das Lampentableau kann mit folgenden eTime Modulen kombiniert werden:

#### ■ Lampentableau

An- und Abwesenheiten werden zentral angezeigt

#### ■ Ausweisverwaltung

Verwaltung auch unabhängig von SAP®,  
Besucherausweise, Auswertungsfunktionen

#### ■ Besucherverwaltung

Ausdruck von Besucherscheinen  
Voranmeldung per Webbrowser

### Systemvoraussetzungen

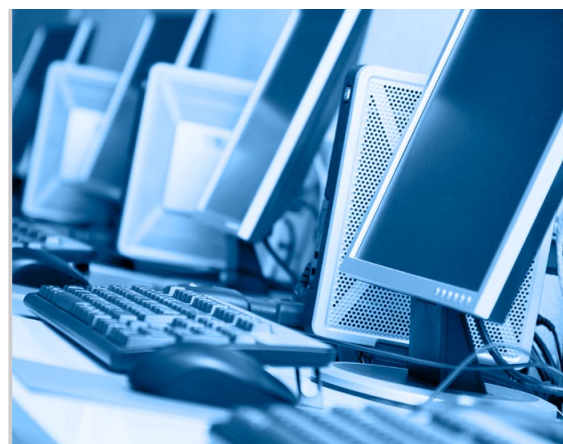
Windows: 2003, 2008, XP, 7 Server oder Workstation

UNIX: HP, AIX, SUN, LINUX

Weitere Systeme auf Anfrage

mind. 1 GB Haupt- und 1 GB Festplattenspeicher,  
Prozessor Pentium ab 1 GHz, virtuelle Maschine  
TCP/IP Netzwerkverbindung

Microsoft Internet Explorer ab Version 7.0, Firefox ab  
Version 2.0



## Sicherheit

Ein integriertes Berechtigungskonzept stellt sicher, dass jeder Benutzer nur auf die für ihn vorgesehenen Daten zugreifen kann. Anmeldung in der WEB Applikation über Benutzeraccount oder Single Sign-on bzw. LDAP Datenbank oder Kerberos. Sicherungsprotokolle zur leichten Wiederherstellung der Daten.

Die Daten werden im Inter-/Intranet über das Verschlüsselungsverfahren SSL (Secure Socket Layer) übertragen und sind somit vor unberechtigtem Zugriff bzw. Manipulation geschützt.

## DRAKOS eTime

### eTime

Der **Terminal Controller** ist ein Baustein unserer **eTime** Produktfamilie. Mit insgesamt sechs Modulen bieten wir voll kompatible und erweiterbare Lösungen für Zeiterfassung, An-/Abwesenheitspflege (z.B. Urlaubsantrag, Wochenlisten etc.), Zutrittskontrolle, Betriebsdatenerfassung und Anwesenheitsübersicht.

### DRAKOS GmbH

Die DRAKOS GmbH wurde 2005 gegründet und ist spezialisiert auf die Entwicklung von Datenerfassung aus den Bereichen Zeit, Zutritt und Betriebsdaten für gängige ERP Systeme. Geschäftsführer Andreas G. Dietrich war bereits 1992 maßgeblich an der Entwicklung von SAP®-Schnittstellen beteiligt und 1988 Mitbegründer der ICARO Software GmbH, einem SAP®-Entwicklungspartner. Seit 1995 entwickelt er in seinem Unternehmen eigene SAP®-zertifizierte Lösungen. DRAKOS bietet Vertrieb, Beratung, Konfiguration, Implementierung und Support aus einer Hand.

### Kontakt

Sie haben Fragen zu **eTime** oder dem Erweiterungsmodul **Terminal Controller**?

Wir beraten Sie gerne!

Tel. +49 700 37 25 67 00

Fax +49 700 37 25 67 11

info@drakos.de



DRAKOS GmbH  
Industrial Software Consulting  
Gartenstraße 9  
D-64859 Eppertshausen  
www.drakos.de