

VERSCHIEDENE EDV-SYSTEME VERBINDEN

# eTime IC-Mux



## SAP® meets PAISY®

EDV-Systeme haben oft eine lange Geschichte – und die verläuft nicht immer geradlinig. In vielen Unternehmen existieren verschiedene Systeme zur Zeiterfassung und Ausweiserstellung nebeneinander. So ist z.B. häufig SAP® zusammen mit ORACLE PeopleSoft bzw. ADP PAISY® im Einsatz.

Solche Lösungen bringen immer Konflikte mit sich, z.B. können Zeiterfassungs- und Ausweis-Systeme nicht dieselben Ausweisnummern verwenden.

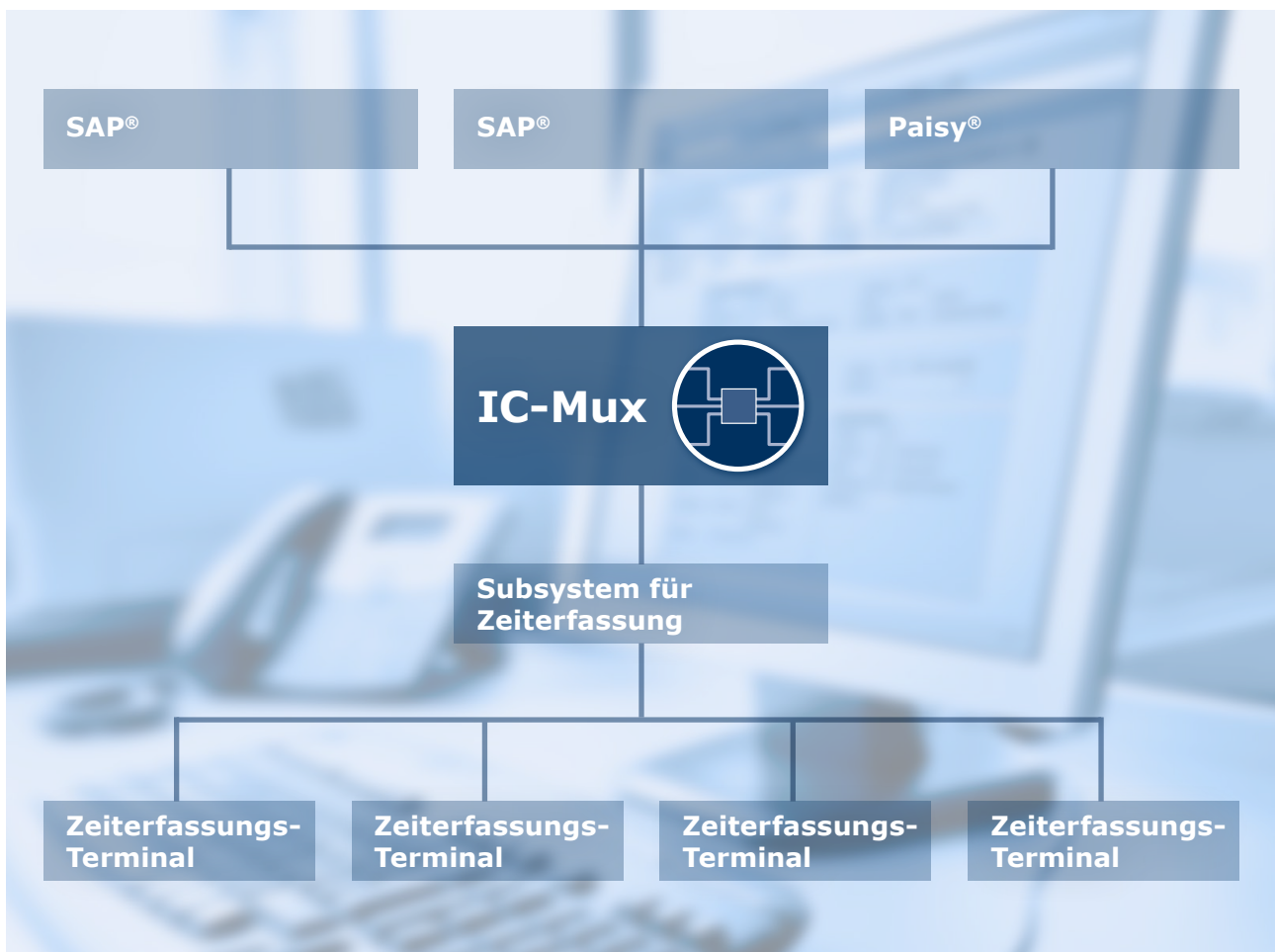


## Kosten sparen, Aufwände reduzieren

### Saubere Verbindungen, saubere Übergaben

Wenn Personal- und Ausweisdaten aus unterschiedlichen Quellen verwendet werden sollen, sorgt der IC-MUX für eine reibungslose Verbindung und Übergabe.

Die Ausweisnummern der einzelnen Systeme werden bei der Bündelung so angepasst, dass sie einmalig und unverwechselbar sind.



## Davon profitieren Sie

### Wichtige Funktionen auf einen Blick:

- Bündelung und Übergabe von mehreren EDV-Systemen an Subsysteme zur Zeiterfassung
- Verwaltung von bis zu 64 Systemen (Mandanten)

## Daten und Fakten

### Service

- Unser Service-Team unterstützt Sie bei der Installation und Integration der Systeme (Mandanten).

### Sinnvolle Ergänzungen

Der IC-Mux kann mit folgenden eTime Modulen kombiniert werden:

- **Zutrittskontrolle access4you**  
Zutrittsberechtigungen in Echtzeit, per Webanwendung
- **Ausweiserstellung**  
Erstellen von Ausweisen und Visitenkarten direkt aus SAP®
- **An- und Abwesenheiten**  
Administration verschiedenster Zeitdaten wie Urlaub, Stundennachweise etc. per Weboberfläche

### Systemvoraussetzungen

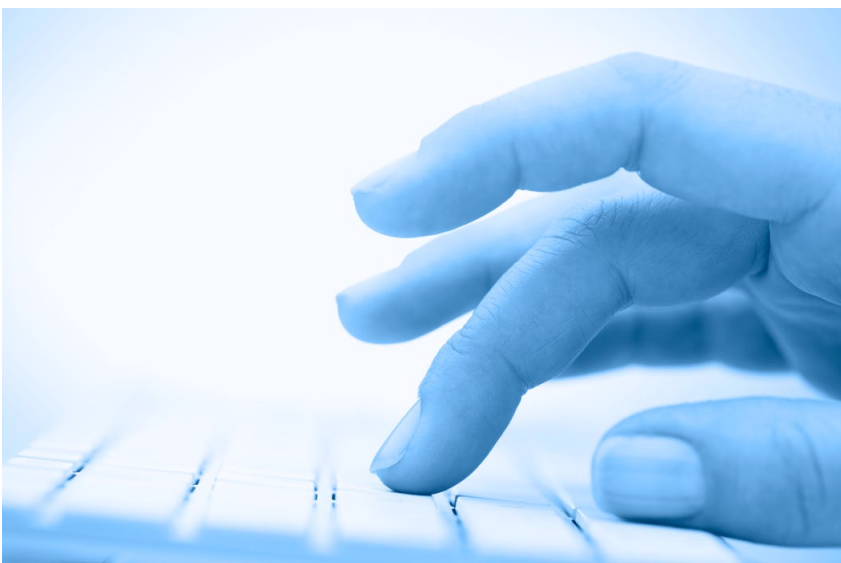
Windows: 2003, 2008, XP, 7 Server oder Workstation

UNIX: HP, AIX, SUN, LINUX

Weitere Systeme auf Anfrage

mind. 1 GB Haupt- und 1 GB Festplattenspeicher,  
Prozessor Pentium ab 1 GHz, virtuelle Maschine  
TCP/IP Netzwerkverbindung

Microsoft Internet Explorer ab Version 7.0,  
Firefox ab Version 2.0



## Sicherheit

IC-Mux wird mit einer schnellen ASCII Datenbank ausgeliefert. Es können aber auch die Datenbanken Oracle und MySQL verwendet werden. Daten werden so aufbewahrt, dass jederzeit ein Wiederherstellen verlorengangener Daten gewährleistet ist.

## DRAKOS eTime

### eTime

**IC-Mux** ist ein Baustein unserer **eTime** Produktfamilie. Mit insgesamt sechs Modulen bieten wir voll kompatible und erweiterbare Lösungen für Zeiterfassung, An-/Abwesenheitspflege (z.B. Urlaubsantrag, Wochenlisten etc.), Zutrittskontrolle, Betriebsdatenerfassung und Anwesenheitsübersicht.

### DRAKOS GmbH

Die DRAKOS GmbH wurde 2005 gegründet und ist spezialisiert auf die Entwicklung von Datenerfassung aus den Bereichen Zeit, Zutritt und Betriebsdaten für gängige ERP Systeme. Geschäftsführer Andreas G. Dietrich war bereits 1992 maßgeblich an der Entwicklung von SAP®-Schnittstellen beteiligt und 1988 Mitbegründer der ICARO Software GmbH, einem SAP®-Entwicklungspartner. Seit 1995 entwickelt er in seinem Unternehmen eigene SAP®-zertifizierte Lösungen. DRAKOS bietet Vertrieb, Beratung, Konfiguration, Implementierung und Support aus einer Hand.

### Kontakt

Sie haben Fragen zu **eTime** oder dem Erweiterungsmodul **IC-Mux**?

Wir beraten Sie gerne!

Tel. +49 700 37 25 67 00

Fax +49 700 37 25 67 11

info@drakos.de



DRAKOS GmbH  
Industrial Software Consulting  
Gartenstraße 9  
D-64859 Eppertshausen  
www.drakos.de