

EINFACHES ZUTRITTSMANAGEMENT

# eTime access4you

## Sicherheit für Gebäude und Personen

Unternehmen und Behörden haben ein vitales Interesse daran, Gelände, Gebäude und Parkplätze vor unberechtigtem Zutritt zu schützen.

Mit **access4you** bieten wir Ihnen ein Erweiterungsmodul zu **eTime**, über das Sie verschiedenste Zugänge zentral sichern können. Sie entscheiden, für welche Mitarbeiter oder Besucher sich bestimmte Türen, Schranken oder Aufzüge öffnen. Und Sie legen dabei auch gleich den Zeitraum fest, für den der Zutritt gewährt werden soll.

### Hohe Anforderungen, geringer Aufwand

Der Zugang zu verschiedenen Firmengebäuden und Bereichen soll vom Status des Mitarbeiters abhängig gemacht werden: Verwaltungsmitarbeiter sollen beispielsweise nicht die Lagerräume betreten, für das Labor sind besondere Sicherheitsvorkehrungen notwendig und der Kundenparkplatz bleibt für Mitarbeiter gesperrt.

Mit **access4you** lassen sich all diese Zutrittsberechtigungen in wenigen Schritten individuell steuern.



## Einfache Handhabung

### Gruppierung:

- Mitarbeiter werden in Mitarbeitergruppen zusammengefasst (z.B. Verwaltung, Produktion etc.) und Terminals in Terminalgruppen (z.B. Parkplatzschranken, Eingangstüren etc.).
- Typische Zeitprofile werden festgelegt, z.B. Zugang zwischen 6.30 bis 17.00 Uhr für Werksarbeiter und 7.30 bis 18.00 Uhr für Büromitarbeiter.
- Zuletzt werden Mitarbeitergruppen, Terminalgruppen und Zeitprofile zu einer so genannten Zutrittsgruppe verbunden.



## Individuelle und minutengenaue Zutrittssteuerung

### Wenn keine Gruppierung passt?

Über eine individuelle und minutengenaue Zutrittssteuerung ist es jederzeit möglich, vorhandene Berechtigungen einzelner Mitarbeiter zu erweitern. Dies ist auch temporär möglich, wenn ein Mitarbeiter für eine bestimmte Aufgabe in einen anderen Bereich wechseln soll.



## Identifikation per Fingerabdruck

### Verwechslung ausgeschlossen

Mitarbeiter identifizieren sich z.B. durch ihren Fingerabdruck und sind so völlig unabhängig von Schlüsseln oder Ausweismedien, die verlegt, entwendet oder an Dritte weiter gegeben werden können.



## Virtuelle Vernetzung über das Ausweismedium

### Kein Kabel zur Tür notwendig

Wir entwickeln **access4you** ständig weiter. Jüngste Neuerung ist die virtuelle Vernetzung von verkabelten und unverkabelten Zutrittskomponenten. Der Markterfolg von digitalen Schliesszylindern fordert eine Verbindung zwischen herkömmlichen Zutrittslesern und dem Wegfall des normalen Schlüssels. Mit Drakos **CardLink™** ist es nun möglich, diese Berechtigungen auch auf dem Ausweismedium zu hinterlegen.

## Davon profitieren Sie

### Wichtige Funktionen auf einen Blick:

- Individuelle und minutengenaue Steuerung von Zutrittsberechtigungen
- Für nahezu unbegrenzte Terminals und Mitarbeiter
- Berechtigungsvergabe nahezu in Echtzeit
- Stammdatenübernahme aus SAP® HR, ORACLE®, PAISY oder anderen HR-Systemen
- Erfassen biometrischer Daten wie Fingerabdruck etc.
- Einbindung von digitalen Schließzylindern und Beschlägen

## Daten und Fakten

### Steuerung von

Türen, Toren, Schranken, Aufzügen

### Speicherung von

Stammdaten, Zeitprofilen, Sondertagen etc. direkt in den Terminals. Bewegungsdaten, Alarme, Änderungsprotokolle in der Software

### Hoher Komfort durch Erweiterungsmodule wie

- **Lampentableau**  
An- und Abwesenheiten werden zentral angezeigt
- **Besucherverwaltung**  
Ausdruck von Besucherscheinen  
Voranmeldung per Webbrowser
- **Ausweiserstellung**  
Erstellen von Ausweisen und Visitenkarten direkt aus SAP®
- **Ausweisverwaltung**  
Verwaltung auch unabhängig von SAP®, Besucherausweise, Auswertungsfunktionen

### Systemvoraussetzungen

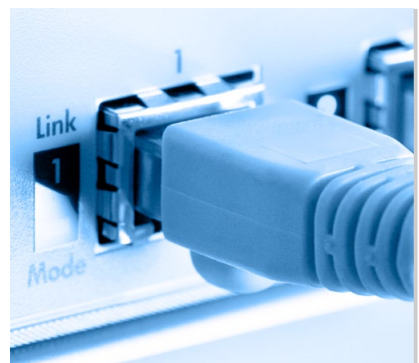
Windows: 2003, 2008, XP, 7 Server oder Workstation

UNIX: HP, AIX, SUN, LINUX

Weitere Systeme auf Anfrage

mind. 1 GB Haupt- und 1 GB Festplattenspeicher,  
Prozessor Pentium ab 1 GHz, virtuelle Maschine  
TCP/IP Netzwerkverbindung

Microsoft Internet Explorer ab Version 7.0, Firefox ab  
Version 2.0



## Sicherheit

Ein integriertes Berechtigungskonzept stellt sicher, dass jeder Benutzer nur auf die für ihn vorgesehenen Daten zugreifen kann. Anmeldung in der WEB Applikation über Benutzeraccount oder Single Sign-on bzw. LDAP Datenbank oder Kerberos. Sicherungsprotokolle zur leichten Wiederherstellung der Daten.

Die Daten werden im Inter-/Intranet über das Verschlüsselungsverfahren SSL (Secure Socket Layer) übertragen und sind somit vor unberechtigtem Zugriff bzw. Manipulation geschützt.

## DRAKOS eTime

### eTime

**access4you** ist ein Baustein unserer **eTime** Produktfamilie. Mit insgesamt sechs Modulen bieten wir voll kompatible und erweiterbare Lösungen für Zeiterfassung, An-/Abwesenheitspflege (z.B. Urlaubsantrag, Wochenlisten etc.), Zutrittskontrolle, Betriebsdatenerfassung und Anwesenheitsübersicht.

### DRAKOS GmbH

Die DRAKOS GmbH wurde 2005 gegründet und ist spezialisiert auf die Entwicklung von Datenerfassung aus den Bereichen Zeit, Zutritt und Betriebsdaten für gängige ERP Systeme. Geschäftsführer Andreas G. Dietrich war bereits 1992 maßgeblich an der Entwicklung von SAP®-Schnittstellen beteiligt und 1988 Mitbegründer der ICARO Software GmbH, einem SAP®-Entwicklungspartner. Seit 1995 entwickelt er in seinem Unternehmen eigene SAP®-zertifizierte Lösungen. DRAKOS bietet Vertrieb, Beratung, Konfiguration, Implementierung und Support aus einer Hand.

### Kontakt

Sie haben Fragen zu **eTime** oder dem Erweiterungsmodul **access4you**?

Wir beraten Sie gerne!

Tel. +49 700 37 25 67 00

Fax +49 700 37 25 67 11

info@drakos.de



DRAKOS GmbH  
 Industrial Software Consulting  
 Gartenstraße 9  
 D-64859 Eppertshausen  
 www.drakos.de